

- [À la une](#)
- [À la une en région](#)
- [Vie de l'Institut](#)
- [C'est en ligne](#)
- [Europe et international](#)
- [Appels à projets](#)
- [Rencontres scientifiques](#)
- [Emplois et formations](#)
- [Communiqués de presse](#)
- [Comités d'action sociale](#)

## À la une

### Vœux du PDG : rendez-vous aujourd'hui à 16 h



Aujourd'hui, **lundi 17 janvier à 16 h**, Gilles Bloch présentera ses vœux aux personnels de l'Inserm en direct sur Inserm pro. Pour ce moment d'échanges privilégiés, un système de tchat vous permettra de poser vos questions en direct.

[Rendez-vous sur Inserm pro](#)

## À la une en région

### Elles sont l'Inserm



Découvrez notre série d'interviews "Elles sont l'Inserm" consacrée aux portraits de femmes travaillant pour l'Inserm et partageant leur point de vue sur les questions d'égalité et de parité.

Découvrez l'interview d'Alice Toublanc, gestionnaire polyvalente d'unité au sein de la délégation régionale Grand Ouest.

[Lire l'article](#)

### L'institut du thorax publie dans Cell Reports un nouveau rôle central de la seipine dans la bonne santé de l'adipocyte



Les chercheurs de l'institut du thorax (Nantes Université, Inserm UMR1087/CNRS UMR6291, CHU de Nantes) ont mis en évidence un nouveau mécanisme impliqué dans la bonne santé du tissu adipeux, le tissu gras particulièrement abondant chez les obèses. Ces travaux sont publiés aujourd'hui dans la revue scientifique Cell Reports. Ils ouvrent des perspectives thérapeutiques prometteuses pour prévenir les maladies cardiovasculaires et métaboliques chez les personnes obèses ou en surpoids.

[En savoir plus](#)

### Compte épargne-temps : exercez votre droit d'option



Les détenteurs d'un compte épargne-temps de plus de 15 jours doivent faire connaître leur intention quant à l'exercice de leur droit d'option avant le **31 janvier 2022**.

[Lire sur l'intranet](#)

Des guides d'utilisation sont disponibles sur Sirène « Agent CET » rubrique « À savoir ».

<https://www.sirene.inserm.fr/>

L'équipe RH de Nantes reste à votre disposition : [polerh.nantes@inserm.fr](mailto:polerh.nantes@inserm.fr)

## Vie de l'Institut

### Élections à la CPAR



Devenez membre du jury de la Commission de pilotage et d'accompagnement de la recherche (CPAR). Cette instance évalue et accompagne la carrière des chercheurs qui occupent des fonctions d'accompagnement de la recherche.

Date limite de candidature : **31 janvier**.



[Lire sur Inserm Pro](#)

## Sélection professionnelle des ingénieurs et techniciens



Les ingénieurs et techniciens répondant à certaines conditions peuvent accéder à un grade plus élevé dans leur corps, en se présentant à un examen de sélection professionnelle. Cette année, 44 postes sont ouverts. Clôture des pré-inscriptions : **17 février**. [En savoir plus sur Inserm pro](#)

## Concours chercheurs : plus qu'une semaine pour postuler



Soixante-sept postes de chargés de recherche de classe normale (CRCN) sont à pourvoir à l'Inserm. Date limite de dépôt des candidatures : **24 janvier**. [Postuler sur Eva](#)

## Le logo de l'Inserm se simplifie



Pour s'intégrer à la marque de l'État (constituée de la Marianne et de la devise de la République), l'Inserm simplifie son logo. L'Institut met de nouveaux fichiers à la disposition de ses personnels, ainsi que des documents chartés prêts à l'emploi : papier à en-tête, note A4, gabarit Word pour document avec couverture, et présentation PowerPoint. [Voir sur Inserm pro](#) (authentification requise)

## C'est en ligne

### Lettre des Neurosciences



[Consulter la dernière Lettre des Neurosciences](#)

### Vous souhaitez que votre information apparaisse dans cette lettre hebdo ?



Envoyez vos informations au service communication de la délégation à l'adresse mail suivante : [communication.nantes@inserm.fr](mailto:communication.nantes@inserm.fr)  
Merci d'envoyer vos informations au plus tard le **jeudi 14h pour une parution dans la lettre du lundi suivant** (toute demande arrivant après sera traitée pour la lettre de la semaine suivante).

Pour les rencontres scientifiques, merci d'envoyer vos informations sous le format suivant :

**Date et lieu :**  
**Organisateur :**

**Thème :**

**En savoir plus** (nous joindre le lien ou le fichier concordant)

Le service communication vous remercie !

### Visibilité de l'Inserm



Médias, réseaux sociaux, Internet, publications, évènements, l'Institut met en lumière les recherches de ses unités au profit de la santé de tous et de la lutte contre la désinformation. Découvrez les chiffres du 2e semestre 2021.

[Voir sur Inserm pro](#)

## Europe et international

### Répondre à la section éthique dans le cadre d'un appel à projets



**Du 18 janvier au 1er février**, le point de contact national santé organise trois webinaires sur l'éthique dans les projets européens.

[S'inscrire](#)

## Partenariat public-privé Innovative Health Initiative (IHI)



**Le 26 janvier**, la Commission européenne présentera les thématiques provisoires des appels à projets du programme IHI qui débiteront au printemps 2022. L'Innovative Health Initiative favorise les partenariats public-privé pour répondre aux besoins de santé publique non pourvus. [S'inscrire au webinaire](#)  
Contact : [sophie.decamps@inserm.fr](mailto:sophie.decamps@inserm.fr)

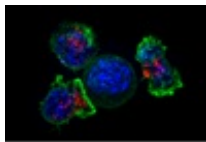
## Collaborations franco-polonaises



Avec le prix Marie Skłodowska-Curie et Pierre Curie, l'Académie des sciences et la Fondation pour la science polonaise financent à hauteur de 30 000 euros, un binôme de chercheurs qui conduisent leurs recherches en Pologne et en France.  
Date limite de candidature : **28 février**.

[En savoir plus](#)

## Mission cancer Europe



La Mission cancer lance trois appels à projets : screening et détection du cancer, mesures de qualité de vie des patients, facteurs de risque et déterminants de santé sur le développement et la progression du cancer. [Consulter le programme de travail](#).  
Date limite de candidature : **26 avril**.

Contact : [sophie.decamps@inserm.fr](mailto:sophie.decamps@inserm.fr)

## Appels à projets

### Appel d'offres « formation à la recherche translationnelle en cancérologie » - FHU CAMIn



*Forte du renouvellement de son label, la FHU CAMIn lance, pour la 8ème édition, son appel d'offres « formation à la recherche translationnelle en cancérologie » qui propose une allocation de recherche doctorale environnée de 3 ans au sein de ses équipes de recherche rennaises. Le dossier de candidature est à déposer avant le 25 janvier 2022. Contact :* [stephanie.dumont@chu-rennes.fr](mailto:stephanie.dumont@chu-rennes.fr)

[En savoir plus](#)

### Lancement de la campagne de soutien aux colloques internationaux de la Région Bretagne pour 2022



Lancement de la campagne de soutien aux colloques internationaux de la Région Bretagne pour 2022 :

Les établissements ayant déposé au moins une demande de financement seront conviés par l'AUB à une sous-commission de sélection pour le Finistère et le Morbihan courant février.

[Courrier de l'AUB explicitant le processus](#)

[Fiche d'aide de la Région Bretagne](#)

[Formulaire de candidature](#) à retourner au plus tard le **21 janvier 2022** à l'adresse

[colloques@aub.bzh](mailto:colloques@aub.bzh)

## Rencontres scientifiques

### Nantes - Séminaire CR2TI/ITUN



Date : le mardi 25 janvier 2022 à 11h Organisateur : CR2TI/ITUN Thème : *Impact of the S100A9 Alarmin on retroviral infections of dendritic cells subsets* par le **Dr Fabien Blanchet**, IRIM, CNRS, UMR 9004, Montpellier **Via Zoom** : <https://univ-nantes-fr.zoom.us/j/89158784922?pwd=RmRGNGkQvbWpDTGFScGtRVW53Q1NlUUU09>

ID de réunion : 891 5878 4922  
Code secret : 189351

### Séminaire MiBioGate



**Date et lieu** : 03 février 2022 format webinaire 14h-16h30  
**Organisateurs** : MibioGate

## Congrès annuel du programme Mibiogate



**Date et lieu** : 10 et 11 mars 2022 au conseil régional des Pays de la Loire - 1 rue de la Loire à Nantes

**Organisateurs** : Mibiogate

**Thème** : Congrès annuel du programme Mibiogate **En savoir plus** : [programme](#) et [lien](#)

[d'inscription](#)

## EpiBesançon 2022



**Date & lieu** : 10 et 11 mai 2022, Théâtre Kursaal - Besançon

**Organisateur** : Cancéropôle Grand Ouest

**Thème** : 6e édition du congrès international de l'épigénétique

[En savoir plus](#)

## Conférence « DYRK1A, related kinases & human disease »



**Date & lieu** : Du 22 au 26 novembre 2022, Palais du Grand Large à Saint-Malo

**Thème** : la protéine DYRK1A

[En savoir plus](#)

## Emplois et formations

---

### Formations régionales

#### FORMATIONS INSERM RÉGIONALES

Les formations régionales, inter-régionales et nationales proposées prochainement par l'Inserm sont recensées dans [ce document](#). Les inscriptions sont ouvertes sur [Sirene](#) pour tout personnel exerçant dans une structure de recherche (onglet "Agent formation", menu "Demander une formation"). Pour toute question, s'adresser à [michele.hays@inserm.fr](mailto:michele.hays@inserm.fr)

#### FORMATIONS INSERM REGIONALES :

- Outils statistiques appliqués à l'EA ;
- Analyse d'images en microscopie optique ;
- BP en anesthésie et analgésie ;

**Tous les détails dans le document ci-dessus**

#### FORMATIONS INSERM NATIONALES OU INTER-REGIONALES :

Les formations Inserm sont ouvertes à TOUTE personne exerçant dans une UMR Inserm. Les inscriptions sur l'application Inserm Sirene sont accessibles à partir de vos identifiants de messagerie Inserm (à générer à partir du lien « demande d'accès » si besoin) + onglet "Agent formation" + menu "Demander une formation".

**Tous les détails dans le document ci-dessus**

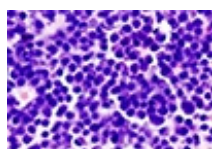
## Communiqués de presse

---

### Les communiqués récemment diffusés aux médias



13.01.22 - [Des mesures qui payent pour lutter contre la pollution atmosphérique](#)



11.01.22 - [Identification d'une nouvelle cible thérapeutique du myélome multiple](#)

Contacts : [presse@inserm.fr](mailto:presse@inserm.fr) et votre chargé(e) de communication en région

## Comités d'action sociale

---

### Clas Inserm du Grand Ouest

Retrouvez les actualités de vos Clas dans le Grand Ouest :

Clas de Nantes

- [Spectacle Shen Yun](#) - **date limite : 14 janvier 2022**
- [Fable théâtrale et musicale : Dessine-moi un arbre](#) - à partir de 3 ans - **date limite : 21 janvier 2022**
- [Cinéma/Théâtre Bonne Garde : Le sourire](#) - **date limite : 1er février**

[Clas d'Angers](#)

[Clas de Tours](#)

[Les Clas en région](#)

#### Découvrez le CLAS Brest/Rennes :

De multiples activités pour les agents de Brest et de Rennes

Contact : [bureau-clas@listes.univ-rennes1.fr](mailto:bureau-clas@listes.univ-rennes1.fr)

[En savoir plus](#)

### Séjours jeunes : découvrez le catalogue printemps 2022



Séjours sportifs, créatifs, nature et animaux, multi-activités : le nouveau catalogue printemps du secteur jeunesse est disponible.

Date limite d'inscription : **8 février**.

[En savoir plus sur le site du Caes](#)

Retrouvez toutes les activités sociales et culturelles du Caes et les coordonnées de vos Comités locaux d'action sociale (Clas) sur : [caes.inserm.fr](http://caes.inserm.fr).

Pensez à visiter notre [Billetterie en ligne](#) pour toutes vos activités de loisirs et vacances.

Cette lettre hebdomadaire, réalisée par les chargés de communication des délégations régionales et le Département de l'information scientifique et de la communication, est destinée au personnel Inserm.

[Nous écrire](#)