

- [À la une](#)
- [À la une en région](#)
- [Vie de l'Institut](#)
- [C'est en ligne](#)
- [Europe et international](#)
- [À découvrir](#)
- [Appels à projets](#)
- [Rencontres scientifiques](#)
- [Emplois et formations](#)
- [Communiqués de presse](#)
- [Comités d'action sociale](#)

À la une

Concours chercheurs : parlez-en autour de vous !



En 2022, soixante-sept postes de chargés de recherche de classe normale (CRCN) sont à pourvoir à l'Inserm : n'hésitez pas à en parler autour de vous, et à relayer la campagne sur les réseaux sociaux.

NB : Sous réserve de la publication de l'arrêté des concours au Journal officiel, la campagne ouvrira le **21 décembre 2021** et se prolongera jusqu'au **24 janvier 2022**.

[Lire sur Inserm pro](#)

La lettre hebdo vous souhaite de bonnes fêtes



La lettre hebdo s'arrête pour les fêtes et reviendra le **3 janvier 2022**. D'ici-là, vous pourrez continuer notre jeu, [En « avent » l'Inserm !](#), pour deviner notre rébus et gagner des lots Inserm (résultats début janvier).

À la une en région

Renouvellement conseil d'administration SFA



La Société Française d'Angiogenèse, SFA, renouvelle 3 membres de son conseil d'administration.

Vous pouvez proposer votre candidature auprès du [secrétariat](#)

La Société Française d'Angiogenèse a été fondée en 2007, dans la continuité du Réseau Français d'Angiogenèse créé le 16 mai 1996 à l'initiative de plusieurs chercheurs Français travaillant dans ce domaine de recherche dans le but de favoriser les échanges entre leurs laboratoires. Les objectifs de la Société sont de favoriser la recherche, la formation et

l'information sur l'angiogenèse normale et pathologique et de favoriser les échanges entre la recherche fondamentale, clinique et industrielle.

[En savoir plus](#)

Indisponibilité SIRENE



Le **serveur SIRENE de production ne sera pas disponible** les samedi 1er, dimanche 2 et lundi 3 janvier 2022,

Issue du LaTIM, l'équipe d'IVANAE remporte un prix coup de pouce de la Fondation Le Roch-Mousquetaires



Lauréat du prix Grand Ouest 2021 attribué par la Fondation d'Entreprise Grand Ouest, l'équipe d'IVANAE (issue du LaTIM à Brest) remporte son deuxième grand prix de l'année, celui du concours coup de pouce organisé par la fondation Le Roch-Mousquetaires ([communiqué de presse](#)).

Jennifer Boureau (Mitovasc, Angers), lauréate du prix Chantal Autissier



Jennifer Boureau, technicienne Inserm (Laboratoire 1083 à Angers) a reçu le prix Chantal Autissier qui la récompense pour sa contribution à l'amélioration du bien-être des animaux par la mise en place de son projet "simulation et expérimentation animale - une autre vision de nos pratiques... un pas en avant vers l'éthique en expérimentation animale"

Vie de l'Institut

Campagne annuelle d'avancement (RAN)



Toutes les décisions d'avancement et de promotion au choix de la réunion d'analyse nationale (RAN) sont désormais publiées. Les agents qui souhaitent bénéficier d'un retour sur l'analyse de leur dossier peuvent s'adresser au responsable des ressources humaines de leur délégation régionale.

[Lire sur Inserm pro](#) (authentification requise)

C'est en ligne

Une nouvelle saison pour GrippeNet.fr/COVIDnet.fr



La 11e saison de GrippeNet.fr/COVIDnet.fr débutera le 10 novembre prochain. Toutes les personnes résidant en France métropolitaine peuvent participer à cette surveillance, de façon anonyme et volontaire, quels que soient leur âge, nationalité ou état de santé. Pour cela, il leur suffit de se rendre sur www.covidnet.fr et de s'inscrire à l'aide d'une adresse email. **La participation hebdomadaire ne prendra pas plus de 5 minutes.**

Vous souhaitez que votre information apparaisse dans cette lettre hebdo ?



Envoyez vos informations au service communication de la délégation à l'adresse mail suivante : communication.nantes@inserm.fr
Merci d'envoyer vos informations au plus tard le **jeudi 14h pour une parution dans la lettre du lundi suivant** (toute demande arrivant après sera traitée pour la lettre de la semaine suivante).

Pour les rencontres scientifiques, merci d'envoyer vos informations sous le format suivant :

Date et lieu :
Organisateur :
Thème :
En savoir plus (nous joindre le lien ou le fichier concordant)

Le service communication vous remercie !

Europe et international

Appels d'offres Europe et International



Informations Cellule Europe/International Inserm Grand Ouest :

Rappel concernant les appels à projets internationaux et européens. Pour toute question s'adresser à la [cellule Europe](#).

[Pour en savoir plus](#)

La Commission européenne consulte en vue de réviser les législations sur les médicaments à usage pédiatrique et les médicaments orphelins

La Commission européenne a ouvert, vendredi 7 mai, une consultation publique sur son projet de révision des législations relatives aux médicaments pour le traitement des maladies rares (141/2000), d'une part, et aux médicaments à usage pédiatrique (1901/2006), d'autre part : cette révision était l'une des grandes promesses formulées par la Commission dans sa stratégie pharmaceutique et sera sa principale initiative en matière de besoins thérapeutiques non satisfaits. L'objectif de ce projet de révision, attendu pour le premier trimestre 2022, sera d'encourager la recherche et le développement de médicaments destinés aux enfants et aux personnes atteintes de maladies rares. La consultation publique est ouverte jusqu'au 30 juillet.

[En savoir plus](#)

À découvrir

Compte Epargne Temps CET 2021



La campagne d'alimentation de vos comptes épargnes temps va ouvrir le lundi 1er novembre 2021 dans [sirène](#)

Du 1er novembre au 31 décembre, les fonctionnaires titulaires et les agents contractuels employés depuis au moins un an par l'Inserm, peuvent ouvrir un compte épargne-temps. Ils peuvent également l'alimenter en se connectant à leur espace agent dans [Sirène](#). Des guides d'utilisation sont disponibles sur Sirène « Agent CET » rubrique « À savoir ».

[Pour plus d'information, vous pouvez vous connecter sur l'intranet](#)

L'équipe RH de Nantes reste à votre disposition : polerh.nantes@inserm.fr

Forfait Mobilités durables : ouverture de la campagne 2021



Depuis 2020, l'Inserm met en œuvre le forfait mobilités durables, qui a pour but d'encourager les agents qui font le choix d'un mode de transport alternatif ou durable (vélo ou covoiturage)

Ce dispositif s'adresse à tous les personnels de l'Inserm, quel que soit leur statut et permet de bénéficier d'une prise en charge des frais liés à l'utilisation de ces modes de transport entre le lieu de résidence et le lieu de travail.

Vous trouvez sur [l'intranet de l'Inserm](#) les modalités et le formulaire à transmettre au pôle RH avant le 31 décembre à l'adresse polerh.nantes@inserm.fr

Appels à projets

Appel à projets - AFM-Téléthon et Fondation Maladies Rares

L'AFM-Téléthon et la Fondation Maladies Rares lancent un appel à projets «Preuves de concepts thérapeutiques innovants» dédié aux Filières de Santé Maladies Rares

Son objectif : impulser des projets visant à faire la preuve de concepts thérapeutiques innovants pour des maladies rares sans traitement. Il sera financé par l'AFM-Téléthon et coordonné par la Fondation Maladies Rares.

Cet appel à projets de recherche prévoit le soutien de plusieurs projets. Chaque projet pourra être financé à hauteur d'un maximum de 100 000 euros par an, pour une durée allant jusqu'à 2 ans.

[Télécharger le texte de l'appel à projets](#)

Une lettre d'intention, en anglais, est à envoyer par mail : aap-bio@fondation-maladiesrares.com

Avant le 22 décembre 2021 à 17h (heure de Paris) Avec l'objet de mail suivant : «AAP filières 2021 - Votre nom de famille »

Appel d'offres CGO 2021

Lancement de l'appel d'offres Emergence du Cancéropôle Grand Ouest 2021

L'objectif est de soutenir l'émergence de projets innovants ou "à risque scientifique", dont la maturité est encore insuffisante. Le but est de les aider à répondre ensuite à des appels d'offres nationaux ou européens.



Dépôt des dossiers : 18 mars 2022 - 12 h 00

[En savoir plus](#)

Aides individuelles de la FRM



Le programme Espoirs de la recherche de la Fondation pour la recherche médicale propose une aide individuelle pour une 4e année de thèse de sciences (date limite de candidature : **19 janvier 2022**). Dans le courant du premier semestre 2022, d'autres aides seront également proposées pour la préparation d'une thèse de sciences, le retour en France après un stage postdoctoral à l'étranger, et pour un stage postdoctoral en France. [En savoir plus](#)

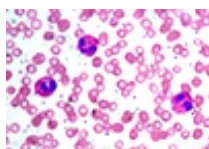
Santé des populations rurales et agricoles



La Mutualité sociale agricole soutient des projets de recherche, toutes disciplines confondues, dans les domaines de la santé et de la protection sociale des populations rurales et agricoles. Date limite de candidature : **24 janvier 2022**.

[En savoir plus](#)

L'éosinophile dans les maladies respiratoires



La Fondation du souffle lance avec le soutien du laboratoire AstraZeneca un appel à projets consacré à l'éosinophile dans les maladies respiratoires.

Date limite de candidature : **7 février 2022**

[En savoir plus](#)

Médecine réparatrice



La Fondation pour la recherche médicale soutient des projets de recherche issus de la collaboration entre des équipes de recherche médicale ou biologique et des équipes du domaine de la médecine réparatrice. Date limite de candidature : **16 février 2022**.

[En savoir plus](#)

Rencontres scientifiques

Postulez au Prix de Thèse GREMI - Michel CHIGNARD



Le candidat sera un jeune chercheur (< 35 ans) auteur d'une thèse soutenue dans une université française entre le 01 janvier 2021 et le 31 décembre 2021 et concernant le domaine de l'inflammation.

Montant : 1 600 Euros (ce montant sera éventuellement à partager si plusieurs lauréats sont ex-aequo)

Plus d'Informations à [consulter sur le site web](#).

Contact, Xavier Norel : xavier.norel@inserm.fr

EpiBesançon 2022



Date & lieu : 10 et 11 mai 2022, Théâtre Kursaal - Besançon

Organisateur : Cancéropôle Grand Ouest

Thème : 6e édition du congrès international de l'épigénétique

[En savoir plus](#)

Conférence « DYRK1A, related kinases & human disease »



Date & lieu : Du 22 au 26 novembre 2022, Palais du Grand Large à Saint-Malo

Thème : la protéine DYRK1A

[En savoir plus](#)

Maladies rares



Orphanet et Eurordis (organisation européenne des maladies rares), lancent un appel à posters pour la *Conference on Rare Diseases* qui se tiendra en ligne du 27 mai au 1er juin 2022. Date limite de candidature : **31 mars 2022**.

[En savoir plus](#)

Emplois et formations

Formations régionales

FORMATIONS INSERM RÉGIONALES

Les formations régionales, inter-régionales et nationales proposées prochainement par l'Inserm sont recensées dans [ce document](#). Les inscriptions sont ouvertes sur [Sirene](#) pour tout personnel exerçant dans une structure de recherche (onglet "Agent formation", menu "Demander une formation"). Pour toute question, s'adresser à michele.hays@inserm.fr

- Excel Perfectionnement ;
- Préparation au dossier d'admissibilité des concours internes IT ou sélection professionnelle ;
- Safir Initiation aux modules IP/PO ;
- Safir Initiation au module Mission ;
- Outils statistiques appliqués à l'EA ;
- Préparation à l'audition des concours internes IT ou sélection professionnelle ;

Toutes les informations dans le document Word disponible en lien ci-dessus

FORMATIONS SUR PLATEFORMES NATIONALES

- **Projet Voltaire - Accès 1 an** - Formation en ligne d'entraînement personnalisé en orthographe, en expression, en bonnes pratiques de l'e-mail, en Français Langue Etrangère, présentation (*créer lien vers fichier Word "Affiche projet Voltaire" en PJ*) et [Inscription](#)

Offre d'emploi - CDD 24 mois - Postdoc - INSERM UMR1078, Brest

L'unité INSERM UMR1078 à Brest propose une offre de post-doctorat pour 2 ans.

Thématique : Développement de stratégies antibactériennes par thérapie photodynamique pour lutter contre les infections bronchopulmonaires

Poste à pourvoir pour Avril 2022

[En savoir plus](#)

Offre d'emploi - CDD agent administratif - CRTI Nantes



Le CRTI recrute un agent administratif pour un contrat en CDD de 6 mois.

Envoyer le dossier de candidature comprenant CV + Lettre de motivation à :

Pr. Régis JOSIEN, CRTI - INSERM UMR1064, ITUN

Regis.josien@univ-nantes.fr

[Offre CDD Secretariat CRTI 111121](#)

Offre de thèse - Irset - Rennes



L'équipe SMS de Dominique Lagadic-Gossmann (Irset - UMR1085 à Rennes) propose une offre de thèse en toxicologie sur un projet FRM.

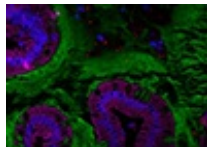
Date de début : 7 février 2022

[En savoir plus](#)

Contact : osergent@univ-rennes1.fr

Communiqués de presse

Les communiqués récemment diffusés aux médias



14.12.2021 - [Un additif alimentaire couramment utilisé altérerait le microbiote et l'environnement intestinal humain](#)



13.12.2021 - [Consommation excessive d'alcool : des variations génétiques protectrices vis-à-vis du cancer du foie](#)



10.12.2021 - [L'endormissement, un booster de créativité ?](#)

Voir tous les communiqués sur la [salle de presse en ligne](#)

Contacts : presse@inserm.fr et votre chargé(e) de communication en région

Comités d'action sociale

Clas Inserm du Grand Ouest

Retrouvez les actualités de vos Clas dans le Grand Ouest :

Clas de Nantes :

Théâtre de poche Graslin - [K-Barock](#) - **date limite : 20 décembre 2021**

[Clas d'Angers](#)

[Clas de Tours](#)

[Les Clas en région](#)

Découvrez le CLAS Brest/Rennes :

De multiples activités pour les agents de Brest et de Rennes

Contact : bureau-clas@listes.univ-rennes1.fr

[En savoir plus](#)

Le Caes vous souhaite de très bonnes fêtes de fin d'année !



Retrouvez toutes les activités sociales et culturelles du Caes et les coordonnées de vos Comités locaux d'action sociale (Clas) sur : caes.inserm.fr.

Pensez à visiter notre [Billetterie en ligne](#) pour toutes vos activités de loisirs et vacances.

Cette lettre hebdomadaire, réalisée par les chargés de communication des délégations régionales et le Département de l'information scientifique et de la communication, est destinée au personnel Inserm.

[Nous écrire](#)